



LOCATIONS LES CHAMBRES DU SOMAIL - CANAL DU MIDI



LOCATIONS LES CHAMBRES DU SOMAIL - GINESTAS - CANAL DU MIDI

Bienvenue dans nos locations de vacances de 2 à 10 personnes situées dans le charmant hameau du Somail, au bord du Canal du Midi et à 20 minutes de Narbonne

<https://leschambresdusomail.fr>



Benoit SABATER

+33 6 70 53 06 33

- A** SUITE BALNÉO LUXE - Les Chambres du Somail : 316 Chemin des Patiasses 11590 GINESTAS
- B** Appartement LOUIS XIII - Les Chambres du Somail : 316 Chemin des Patiasses 11120 GINESTAS
- C** Appartement LOUIS XIV - Les Chambres du Somail : 316 Chemin des Patiasses 11120 GINESTAS
- D** Villa Napoléon - Les Chambres du Somail : 253 Chemin de Halage 11120 SAINT-NAZAIRE-D'AUDE
- E** Villa Nina - Les Chambres du Somail : 7 Chemin de la Luque 11120 MIREPEISSET





SUITE BALNÉO LUXE - Les Chambres du Somail

☆☆☆



2

personnes



1

chambre

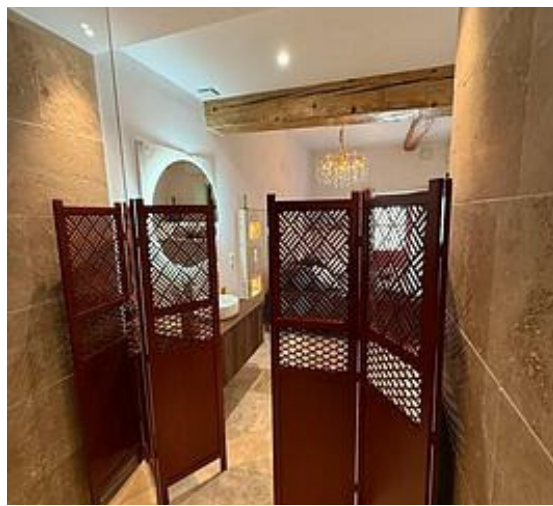
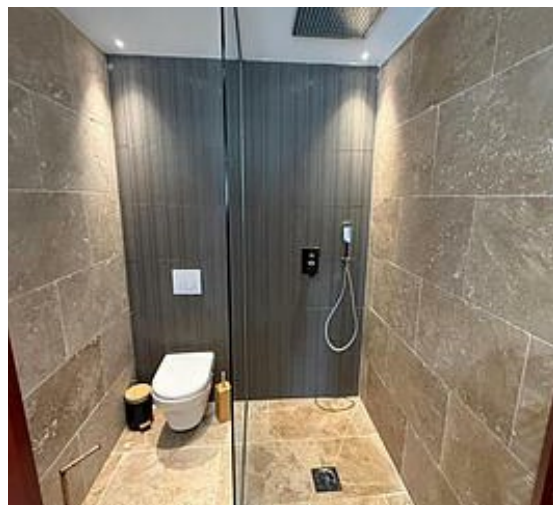


30

m²

Love Room d'exception au bord du Canal du Midi Offrez-vous une escapade romantique inoubliable dans cette suite de lounge de charme, nichée au bord du légendaire Canal du Midi Alliant élégance contemporaine et authenticité, cet espace a été conçu pour les couples en quête de détente, de luxe et d'intimité Baignoire Balneo double avec jets massants de très haute qualité invite à la détente Profitez de ce cocon pour vous retrouver à deux et vous offrir des moments de pur bien-être






Pièces et équipements

<i>Chambres</i>	Chambre(s): 1 Lit(s): 1	dont PMR  : 1 dont Suite: 1 dont lit(s) 1 pers.: 0 dont lit(s) 2 pers.: 2
<i>Salle de bains / Salle d'eau</i>	Salle de bains avec douche Sèche cheveux Salle(s) de bains (avec baignoire): 1 Salle(s) d'eau (avec douche): 1	Salle de bains privée
<i>WC</i>	WC: 1 WC privés	
<i>Cuisine</i>	Kitchenette Combiné congélation	Réfrigérateur
<i>Autres pièces</i>	Terrasse	
<i>Media</i>	Câble / satellite Wifi	Télévision
<i>Autres équipements</i>		
<i>Chauffage / AC</i>	Chauffage Climatisation	
<i>Bien être</i>	Spa / Jacuzzi	
<i>Exterieur</i>		
<i>Divers</i>		


Infos sur l'établissement

 *Communs*

 *Activités*

 *Réseaux* Accès Internet

 *Stationnement* Parking à proximité

 *Services* Nettoyage / ménage

 *Extérieurs* Plan d'eau Ponton de pêche

A savoir : conditions de la location

Arrivée

Départ

Langue(s) parlée(s) Anglais Espagnol Français

*Annulation/
Prépaiement/
Dépot de
garantie*

Moyens de paiement Espèces Virement bancaire

Ménage

Draps et Linge de maison Draps et/ou linge compris

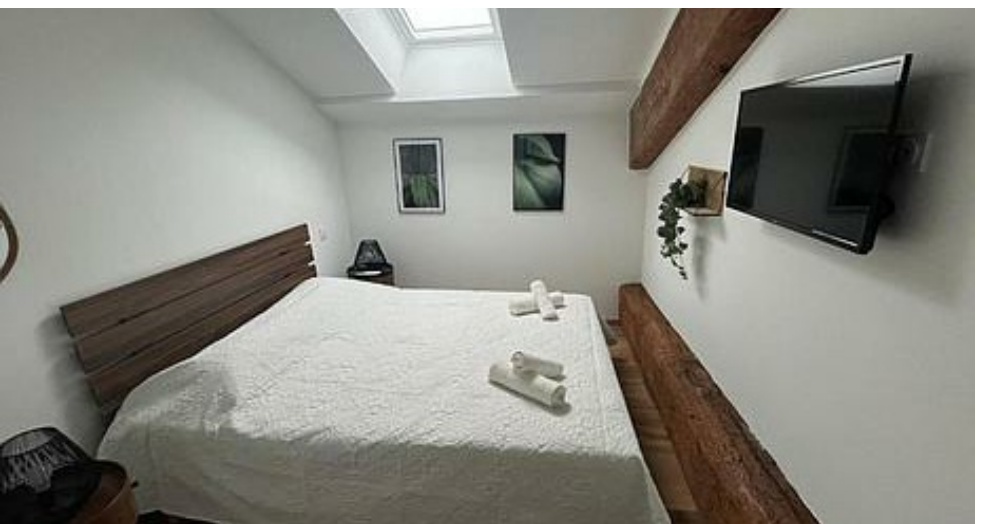
Enfants et lits d'appoints

Animaux domestiques Les animaux sont admis.

Tarifs (au 20/04/26)

SUITE BALNÉO LUXE - Les Chambres du Somail

Tarifs en €:	Tarif 1 nuit en semaine (L, M, M, J, D)	Tarif 1 nuit en weekend (V ou S)	Tarif 2 nuits weekend (V+S)	Tarif 7 nuits semaine
du 01/04/2026 au 15/06/2026	120€	150€	290€	810€
du 15/06/2026 au 30/09/2026	155€	180€	300€	990€
du 30/09/2026 au 30/11/2026	130€	160€	300€	800€
du 30/11/2026 au 31/12/2026	155€	160€	320€	900€



Appartement LOUIS XIII - Les Chambres du Somail



Maison



4
personnes



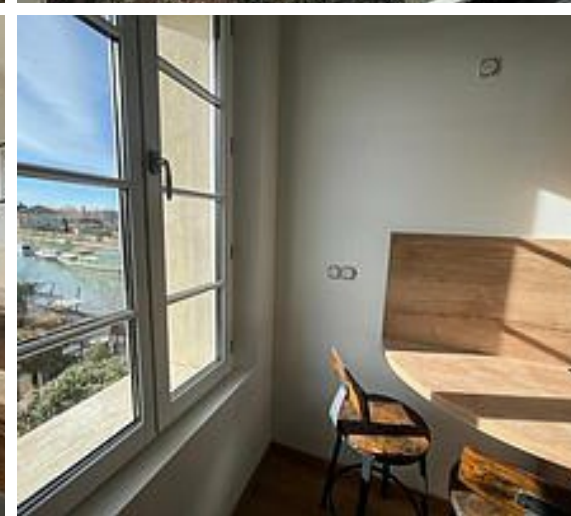
2
chambres



70
m²



Vous pourrez arpenter les chemins le long du Canal à vélo ou à pieds en faisant plusieurs haltes et découvrir notre belle région. C'est ici qu'une bibliothèque très ancienne est connue dans le monde entier. Sa proximité avec les attraits de la région est également un atout puisque vous serez idéalement placé pour visiter des lieux incontournables pendant vos vacances: Narbonne et son patrimoine historique, la Cité Médiévale de Carcassonne, la Cité de Minerve, la ville de Béziers, les belles plages de la Méditerranée ou encore le Parc Naturel Régional de la Narbonnaise. Le Somail est un endroit charmant et paisible où se trouve également de nombreux commerces: épicerie, restaurants, librairie, glaciers, balades en bateaux. Appartement climatisé situé au 1er étage de la bâtisse, il se compose avec: - Un grand séjour avec canapé et TV, une cuisine toute équipée et ouverte avec une table à manger. - Chambre 1: lit 160x200cm et TV. - Chambre 2: lit 160x200cm et TV. - Une salle d'eau indépendante avec douche, double-vasque et lave-linge/sèche-linge et WC. Parking public à proximité. Ménage fin de séjour obligatoire de 40€ à régler à votre arrivée auprès du propriétaire.




Pièces et équipements

<i>Chambres</i>	Chambre(s): 2 Lit(s): 2	dont lit(s) 1 pers.: 0 dont lit(s) 2 pers.: 2
<i>Salle de bains / Salle d'eau</i>	Salle de bains avec douche Sèche cheveux Salle(s) d'eau (avec douche): 1	Salle de bains privée Sèche serviettes
<i>WC</i>	WC: 1 WC privés	
<i>Cuisine</i>	Cuisine Combiné congélation Four Lave vaisselle	Congélateur Four à micro ondes Réfrigérateur
<i>Autres pièces</i>		
<i>Media</i>	Câble / satellite	Télévision
<i>Autres équipements</i>	Lave linge privatif Matériel de repassage	Sèche linge privatif
<i>Chauffage / AC</i>	Chauffage Climatisation	
<i>Exterieur</i>		
<i>Divers</i>		


Infos sur l'établissement


 *Communs*

 *Activités*

 *Réseaux* Accès Internet

 *Stationnement* Parking à proximité

 *Services* Nettoyage / ménage

 *Extérieurs* Etang de pêche Plan d'eau
Ponton de pêche

A savoir : conditions de la location

<i>Arrivée</i>		
<i>Départ</i>		
<i>Langue(s) parlée(s)</i>	Anglais	Espagnol Français
<i>Annulation/ Prépaiement/ Dépot de garantie</i>		
<i>Moyens de paiement</i>	Espèces	Virement bancaire
<i>Ménage</i>		
<i>Draps et Linge de maison</i>	Draps et/ou linge compris	
<i>Enfants et lits d'appoints</i>	Lit bébé	
<i>Animaux domestiques</i>	Les animaux ne sont pas admis.	

Tarifs (au 20/04/26)

Appartement LOUIS XIII - Les Chambres du Somail

Tarifs en €:	Tarif 1 nuit en semaine (L, M, M, J, D)	Tarif 1 nuit en weekend (V ou S)	Tarif 2 nuits weekend (V+S)	Tarif 7 nuits semaine
du 01/04/2026 au 15/06/2026	115€	125€	245€	820€
du 15/06/2026 au 30/09/2026	140€	150€	298€	1000€
du 30/09/2026 au 30/11/2026	110€	120€	240€	800€
du 30/11/2026 au 31/12/2026	135€	145€	270€	900€



Appartement LOUIS XIV - Les Chambres du Somail



Maison



4

personnes



2

chambres

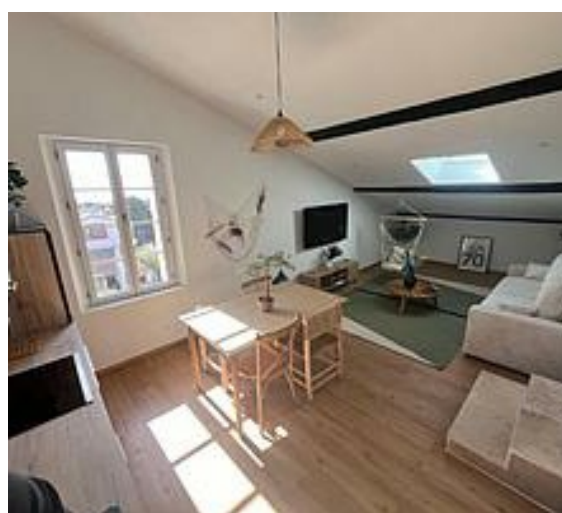


70

m²



Vous pourrez arpenter les chemins le long du Canal à vélo ou à pieds en faisant plusieurs haltes et découvrir notre belle région. C'est ici qu'une bibliothèque très ancienne est connue dans le monde entier. Sa proximité avec les attraits de la région est également un atout puisque vous serez idéalement placé pour visiter des lieux incontournables pendant vos vacances: Narbonne et son patrimoine historique, la Cité Médiévale de Carcassonne, la Cité de Minerve, la ville de Béziers, les belles plages de la Méditerranée ou encore le Parc Naturel Régional de la Narbonnaise. Le Somail est un endroit charmant et paisible où se trouve également de nombreux commerces: épicerie, restaurants, librairie, glaciers, balades en bateaux. Appartement climatisé situé au 1er étage de la bâtisse, il se compose avec: - Un grand séjour avec canapé et TV, une cuisine toute équipée et ouverte avec une table à manger. - Chambre 1: lit 160x200cm et TV. - Chambre 2: lit 160x200cm et TV. - Une salle d'eau indépendante avec douche, double-vasque et lave-linge/sèche-linge et WC indépendant. Parking public à proximité. Ménage fin de séjour obligatoire de 40€ à régler à votre arrivée auprès du propriétaire.



Pièces et équipements

<i>Chambres</i>	Chambre(s): 2 Lit(s): 2	dont lit(s) 1 pers.: 0 dont lit(s) 2 pers.: 2
<i>Salle de bains / Salle d'eau</i>	Salle de bains avec douche Sèche cheveux Salle(s) d'eau (avec douche): 1	Salle de bains privée Sèche serviettes
<i>WC</i>	WC: 1 WC privés	
<i>Cuisine</i>	Cuisine Congélateur Lave vaisselle	Four Réfrigérateur
<i>Autres pièces</i>		
<i>Media</i>	Câble / satellite Wifi	Télévision
<i>Autres équipements</i>	Lave linge privatif Matériel de repassage	Sèche linge privatif
<i>Chauffage / AC</i>	Chauffage Climatisation	
<i>Exterieur</i>		
<i>Divers</i>		

Infos sur l'établissement


 *Communs*

 *Activités*

 *Réseaux* Accès Internet

 *Stationnement* Parking à proximité

 *Services* Location de draps et/ou de linge Nettoyage / ménage

 *Extérieurs* Etang de pêche Plan d'eau
Ponton de pêche

A savoir : conditions de la location

Arrivée

Départ

Langue(s) parlée(s) Anglais Espagnol Français

*Annulation/
Prépaiement/
Dépot de
garantie*

Moyens de paiement Espèces Virement bancaire

Ménage

Draps et Linge de maison Draps et/ou linge compris

Enfants et lits d'appoints Lit bébé

Animaux domestiques Les animaux ne sont pas admis.

Tarifs (au 20/04/26)

Appartement LOUIS XIV - Les Chambres du Somail

Tarifs en €:	Tarif 1 nuit en semaine (L, M, M, J, D)	Tarif 1 nuit en weekend (V ou S)	Tarif 2 nuits weekend (V+S)	Tarif 7 nuits semaine
du 01/04/2026 au 15/06/2026	115€	125€	245€	820€
du 15/06/2026 au 30/09/2026	140€	140€	298€	1000€
du 30/09/2026 au 30/11/2026	110€	120€	240€	800€
du 30/11/2026 au 31/12/2026	135€	145€	270€	900€



Villa Napoléon - Les Chambres du Somail



Maison



8

personnes



4

chambres

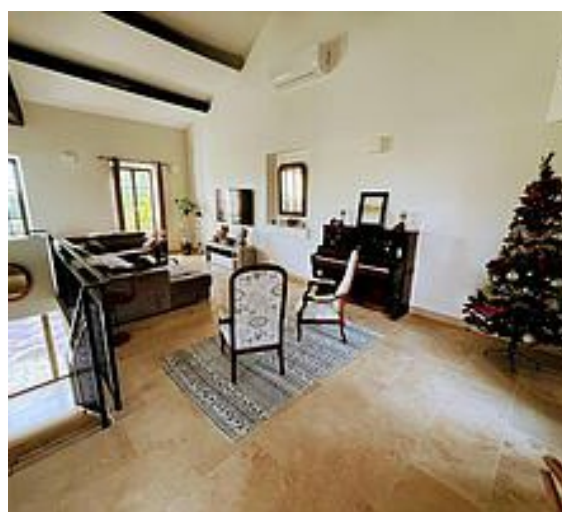


170

m²

Nichée au cœur du charmant village du Somail, en bordure du Canal du Midi, la Villa Napoléon vous ouvre ses portes pour un séjour des plus reposants. Cette demeure à la fois élégante et chaleureuse, est le point de départ idéal pour explorer les richesses de la région tout en profitant d'un confort absolu. Un écrin de verdure Dès votre arrivée vous serez séduit par le vaste espace extérieur entièrement clos. La piscine privée véritable oasis de fraîcheur vous invite à la baignade et à la détente.






Pièces et équipements


<i>Chambres</i>	Chambre(s): 4 Lit(s): 4	dont lit(s) 1 pers.: 2 dont lit(s) 2 pers.: 3
<i>Salle de bains / Salle d'eau</i>	Salle de bains privée Salle(s) d'eau (avec douche): 2	
<i>WC</i>	WC: 1 WC privés	
<i>Cuisine</i>	Cuisine Plancha	Cuisine américaine
	Four Lave vaisselle	Four à micro ondes
<i>Autres pièces</i>	Balcon Cellier Terrasse	Salon Séjour
<i>Media</i>	Câble / satellite Wifi	Télévision
<i>Autres équipements</i>	Lave linge privatif Matériel de repassage	Sèche linge privatif
<i>Chauffage / AC</i>	Chauffage Climatisation	
<i>Exterieur</i>	Abri pour vélo ou VTT Cour Jardin Terrain clos	Barbecue Jardin privé Salon de jardin
<i>Divers</i>		


Infos sur l'établissement


 *Communs*

 *Activités*

 *Réseaux* Accès Internet

 *Stationnement* Parking privé

 *Services* Nettoyage / ménage

 *Extérieurs* Terrain de pétanque Etang de pêche
Plan d'eau Ponton de pêche
Piscine privative Piscine plein air
Parc

A savoir : conditions de la location

<i>Arrivée</i>		
<i>Départ</i>		
<i>Langue(s) parlée(s)</i>	Anglais	Espagnol Français
<i>Annulation/ Prépaiement/ Dépot de garantie</i>		
<i>Moyens de paiement</i>	Espèces	Virement bancaire
<i>Ménage</i>		
<i>Draps et Linge de maison</i>	Draps et/ou linge compris	
<i>Enfants et lits d'appoints</i>	Lit bébé	
<i>Animaux domestiques</i>	Les animaux sont admis.	

Tarifs (au 20/04/26)

Villa Napoléon - Les Chambres du Somail

Tarifs en €:	Tarif 1 nuit en semaine (L, M, M, J, D)	Tarif 1 nuit en weekend (V ou S)	Tarif 2 nuits weekend (V+S)	Tarif 7 nuits semaine
du 01/04/2026 au 15/06/2026	350€		650€	2200€
du 15/06/2026 au 30/09/2026	550€			3500€
du 30/09/2026 au 30/11/2026	300€		590€	1800€
du 30/11/2026 au 31/12/2026	350€		700€	2000€



Villa Nina - Les Chambres du Somail



Maison



10

personnes



5

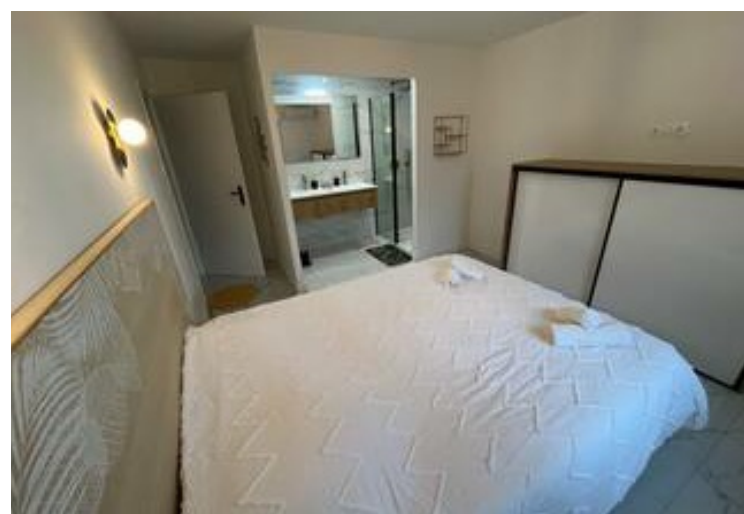
chambres



200

m2

Sur la commune de Mirepeisset à deux pas du canal du midi, cette magnifique villa de 200 m2, neuve, est dotée de la climatisation, d'une piscine privée avec bar intégré dans piscine donnant dans pool House. Cuisine d'été avec plancha, frigo américain etc... Belle cuisine suréquipée ouverte sur un séjour baigné de lumière. 5 chambres comprenant leur salle de bain privative. Linge de maison fourni






Pièces et équipements

<i>Chambres</i>	Chambre(s): 5 Lit(s): 5	dont Suite: 5 dont lit(s) 1 pers.: 0 dont lit(s) 2 pers.: 5
<i>Salle de bains / Salle d'eau</i>	Salle de bains privée Salle(s) d'eau (avec douche): 5	Sèche cheveux
<i>WC</i>	WC: 3 WC privés	
<i>Cuisine</i>	Cuisine Plancha Combiné congélation Four Lave vaisselle	Cuisine américaine Congélateur Four à micro ondes Réfrigérateur
<i>Autres pièces</i>	Balcon Cellier Terrasse	Salon Séjour
<i>Media</i>	Câble / satellite Wifi	Télévision
<i>Autres équipements</i>	Lave linge privatif Matériel de repassage	Sèche linge privatif
<i>Chauffage / AC</i>	Chauffage Climatisation	
<i>Exterieur</i>	Barbecue Jardin privé Salon de jardin	Cour Jardin Terrain clos
<i>Divers</i>		


Infos sur l'établissement


 *Communs*

 *Activités*

 *Réseaux* Accès Internet

 *Stationnement* Parking Parking privé

 *Services* Nettoyage / ménage

 *Extérieurs* Cuisine d'été
Matériel de sport Terrain de pétanque
Piscine plein air Piscine privative
Table de ping pong

A savoir : conditions de la location

Arrivée

Départ

Langue(s) parlée(s) Anglais Espagnol Français

*Annulation/
Prépaiement/
Dépot de
garantie*

Moyens de paiement Espèces Virement bancaire

Ménage

Draps et Linge de maison Draps et/ou linge compris

Enfants et lits d'appoints Lit bébé

Animaux domestiques Les animaux sont admis.

Tarifs (au 20/04/26)

Villa Nina - Les Chambres du Somail

Tarifs en €:	Tarif 1 nuit en semaine (L, M, M, J, D)	Tarif 1 nuit en weekend (V ou S)	Tarif 2 nuits weekend (V+S)	Tarif 7 nuits semaine
du 01/04/2026 au 15/06/2026	370€		700€	2300€
du 15/06/2026 au 30/09/2026	600€			3800€
du 30/09/2026 au 30/11/2026	320€		600€	1900€
du 30/11/2026 au 31/12/2026	360€		790€	2100€

Mes recommandations

Les incontournables

Billetterie Côte du Midi

OFFICE DE TOURISME CÔTE DU MIDI
WWW.COTEDUMIDI.COM



LE PAUL RIQUET

+33 6 25 26 39 01

Chemin des Patiasses
Chemin des Patiasses

GINESTAS



Le Paul Riquet propose une large gamme de vins locaux servis au prix du caveau avec un droit de bouchon. En accompagnement des amuses bouche chauds ou froids, servis soit à l'intérieur soit sur la terrasse au cœur du centre ancien du Somail.



LE COMPTOIR NATURE

+33 4 68 46 01 61

1 chemin de halage LE SOMAIL

SAINT-NAZAIRE-D'AUDE



Le Comptoir nature vous accueille au Somail, au bord du Canal du Midi en Minervois. Entre bistrot de village et guinguette, il est idéalement situé au bord du Canal du Midi, au cœur du pittoresque petit port du Somail. On peut y déguster, composées à partir de produits d'une très grande fraîcheur, des assiettes de terroir aux saveurs intactes et de fameuses grillades à la plancha toujours servies très nature. Nous proposons une cuisine à base de produits bio, artisanaux et locaux... chez nous, tout est fait maison ! Ouvert d'avril à octobre.



LA CAPITANE - CAP AU SUD

+33 7 82 09 13 51

Port du Somail Allée de la Glacière

<https://capausud.eu>

GINESTAS



Croisière sur le Canal du Midi avec passage d'écluse Découvrez un site enchanteur sur les eaux calmes du Canal du Midi (Patrimoine Mondial de l'UNESCO), à bord d'une gabarre en bois traditionnelle. Vivez l'expérience de passer dans une écluse (en descente et en montée), admirez le Pont-Canal du XVIIe siècle et appréciez le paysage bordé de pins parasols. Laissez vous bercer par la magie du Canal et de ses ouvrages d'art, en écoutant leur histoire au fil de l'eau. Croisière commentée d'1 H 30 • Départs en avril, mai, juin et septembre à 15h (consulter le site internet pour les jours d'ouverture) • Départs juillet et août à 10H30, 14H, 16H ou 18H selon les jours Embarquement 15 minutes avant départ.



LE COMPTOIR NATURE - LOCATION DE BATEAUX ÉLECTRIQUES

+33 4 68 46 01 61

1 chemin de halage LE SOMAIL

<http://comptoirnature.free.fr>

SAINT-NAZAIRE-D'AUDE



Pour une balade d'une demi heure ou d'une heure sur le Canal du Midi, nous louons des bateaux de promenade non polluants et non bruyants qui peuvent embarquer jusqu'à cinq personnes à leur bord. Découvrez ou redécouvrez les charmes de cette voie d'eau qui traverse paresseusement le piémont Minervois en déroulant ses courbes et ses lignes droites au gré des moindres courbes de niveau. Au rythme lent de la navigation du canal vous redécouvrirez les charmes d'une époque où le temps lui-même semblait plus respectueux des rêveries humaines. Pour les grandes familles ou les groupes d'amis nous tenons quatre embarcations à disposition qui peuvent donc accueillir jusqu'à vingt personnes simultanément. Bien que le Canal du Midi et sa navigation soient réputés extrêmement paisibles et nos embarcations incapables de chavirer, lors de votre embarquement des gilets sont mis à votre disposition conformément à la



ATELIER BLEU INDIGO

+33 6 70 64 46 69

53 Rue de la Bergerie

<https://www.atelierbleuindigo.fr/>

0.1 km

GINESTAS



Colette Lencioni peint depuis son plus jeune âge; elle a essayé plusieurs techniques, mais sa préférée est l'huile au couteau; peintre paysagiste depuis 25 ans, elle aime par-dessus tout la nature et s'attache à la peindre lumineuse et vraie par tous les temps. Pastelliste de temps en temps, elle pratique aussi l'aquarelle. Son atelier est installé sur les berges du Canal du Midi dans le hameau touristique du Somail entre Narbonne et Béziers. Elle a participé à beaucoup d'expositions et reçu plusieurs récompenses

Mes recommandations (suite)

Les incontournables

Billetterie Côte du Midi

OFFICE DE TOURISME CÔTE DU MIDI
WWW.COTEDUMIDI.COM



BRIGITTE CRÉATION

+33 6 13 22 39 39
55, rue Paul Riquet

0.1 km

GINESTAS



Brigitte, créatrice, artiste et peintre, vous ouvre les portes de sa boutique cosy où l'on se sent immédiatement comme à la maison. Dans cet espace chaleureux, l'art se décline sous différentes formes. Elle imagine et réalise des collages originaux, mêlant matières et inspirations. Son univers se prolonge à travers des accessoires de mode faits main, notamment des sacs uniques, ainsi que des lampes créatives qui apportent une touche artistique et singulière à votre intérieur. Une adresse pleine de charme, idéale pour découvrir un travail authentique et repartir avec une pièce originale.



LE CANAL DES 2 MERS À VÉLO, DU SOMAIL À SÈTE

+33 4 67 37 85 29# +33 4 99 41 36
36# +33 4 67 01 04 04# +33 4 99 04 71
71
Chemin des Patiasses

SAINT-NAZAIRE-D'AUDE



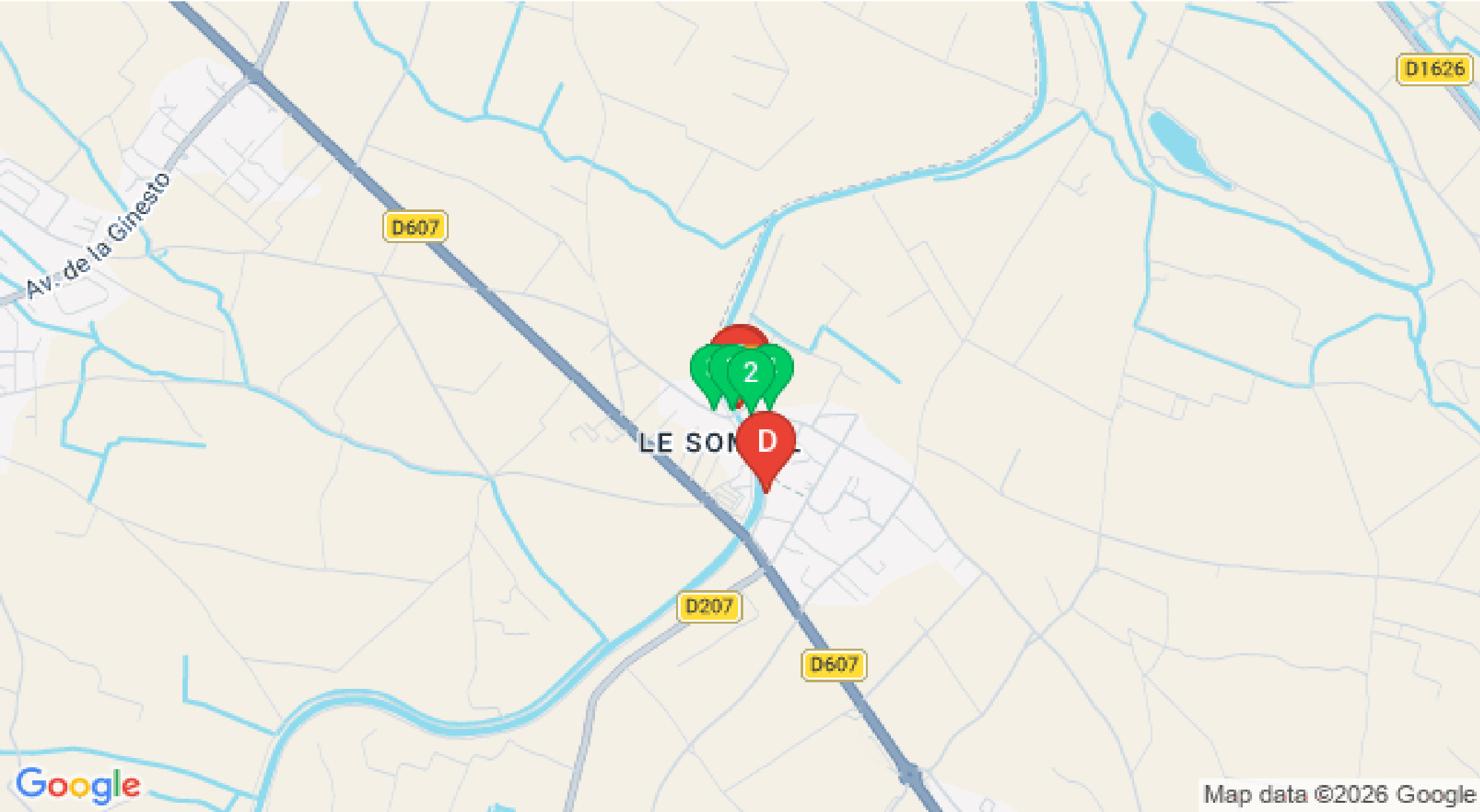
Du charmant Somail à la Méditerranée, cette portion du Canal des 2 Mers à vélo dévoile tout le caractère du Midi. On quitte le village pour rejoindre Capestang, guidé par le clocher de Saint-Félix et sa place ombragée. Plus loin, le tunnel de Malpas, l'Oppidum d'Ensérune et la vue spectaculaire sur l'étang asséché de Montady marquent l'itinéraire. Les neuf écluses de Fonseranes et le pont-canal de l'Orb annoncent Béziers, avant une progression vers la mer via Villeneuve-lès-Béziers et Portiragnes. Les ouvrages du Libron et l'écluse ronde d'Agde ponctuent l'approche de l'ancienne cité basaltique. Le canal s'achève au phare des Onglous, où il rejoint l'étang de Thau. Enfin, la voie verte du Lido, entre Marseillan et Sète, offre une arrivée superbe en bord de mer.

Mes recommandations (suite)

Les incontournables

Billetterie Côte du Midi

OFFICE DE TOURISME CÔTE DU MIDI
WWW.COTEDUMIDI.COM



Map data ©2026 Google

Mes recommandations (suite)

Les incontournables

Billetterie Côte du Midi

OFFICE DE TOURISME CÔTE DU MIDI
WWW.COTEDUMIDI.COM

